

IDENTIFICACIÓN

PA-G.7 (83) M

BARRIO	GUADALHORCE	HOJA	10	PLANEAMIENTO INCORPORADO:	Plan Parcial de Ordenación SUP-I.3 "Ronda Industrial"
--------	-------------	------	----	---------------------------	---

Identificación y Localización

Ordenación

Planeamiento y Gestión

Planeamiento incorporado:

Plan Parcial de Ordenación SUP-I.3 "Ronda Industrial". Aprobación Definitiva: 09-08-89

Gestión Urbanística:

Proyecto de Reparcelación. Aprobación Definitiva 29-06-90

Convenio Urbanístico:

Plan Especial de Infraestructuras Básicas:

CONDICIONES PGOU 97

1.- Ordenanzas de Aplicación: PRODUCTIVO-4 (IND-3) (PR)

2.- Cesiones:

Verde:	12.213'00 m ² s
Deportivo:	2.290'00 m ² s
Social:	1.145'00 m ² s
Viario:	30.570'00 m ² s
AM:	Realizado

3.- Superficie: 114.520'00 m²s.

4.- Ie: 0'60 m²t/m²t

5.- Techo: 68.712'00 m²t

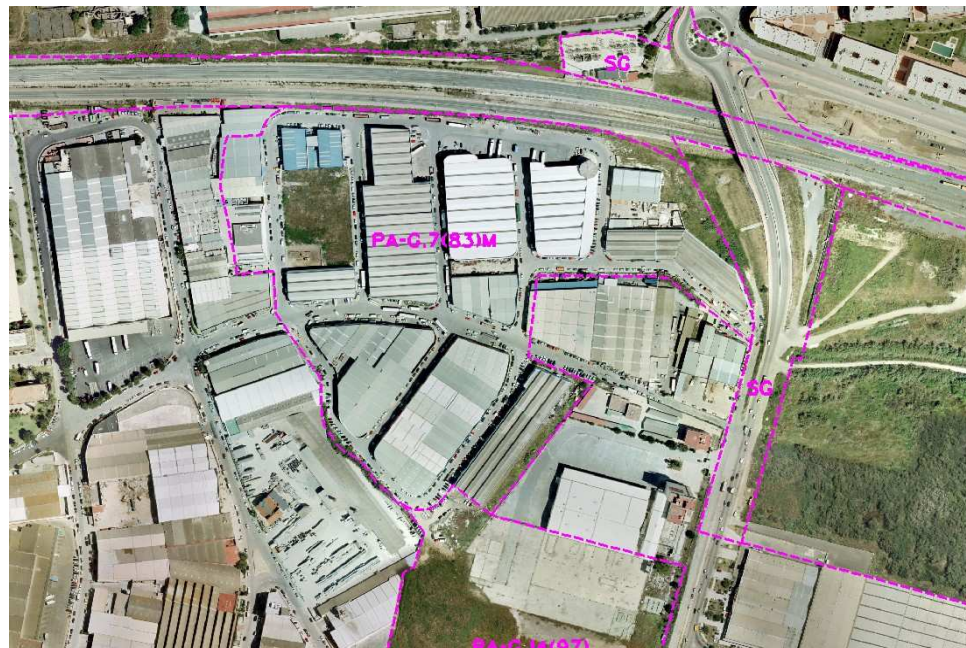
CONDICIONES DE LA REVISIÓN DEL PGOU

1.- Cambio de límites, extrayendo parcelas afectadas por un nuevo vial, que se incluyen como Sistema Local Viario, SLV-G.13.

2.- Nueva superficie del ámbito: 99.405'00 m²s.

DETERMINACIONES

SUPERFICIE DEL ÁMBITO:	99.405,00 m ² s	Ie m²t/m²s:	0,60
EDIFICABILIDAD TOTAL:	59.643,00 m ² t	Uso Global:	Productivo
APROV. MEDIO:	m ² t/m ² s	C.P.H.:	
APROV. SUBJETIVO:	m ² t	Excesos:	



Ordenación Pormenorizada Completa

